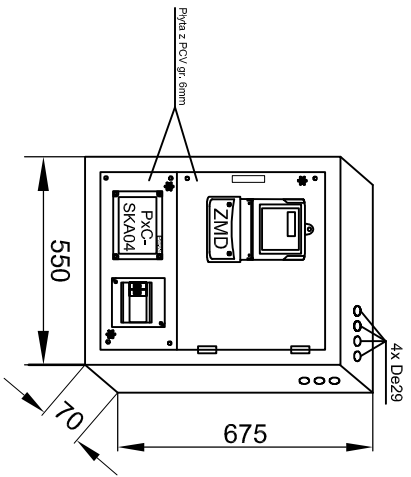
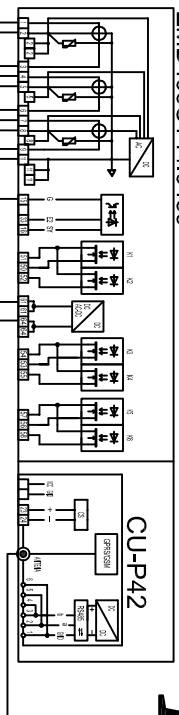


Widok zewnętrzny tablicy pomiarowej



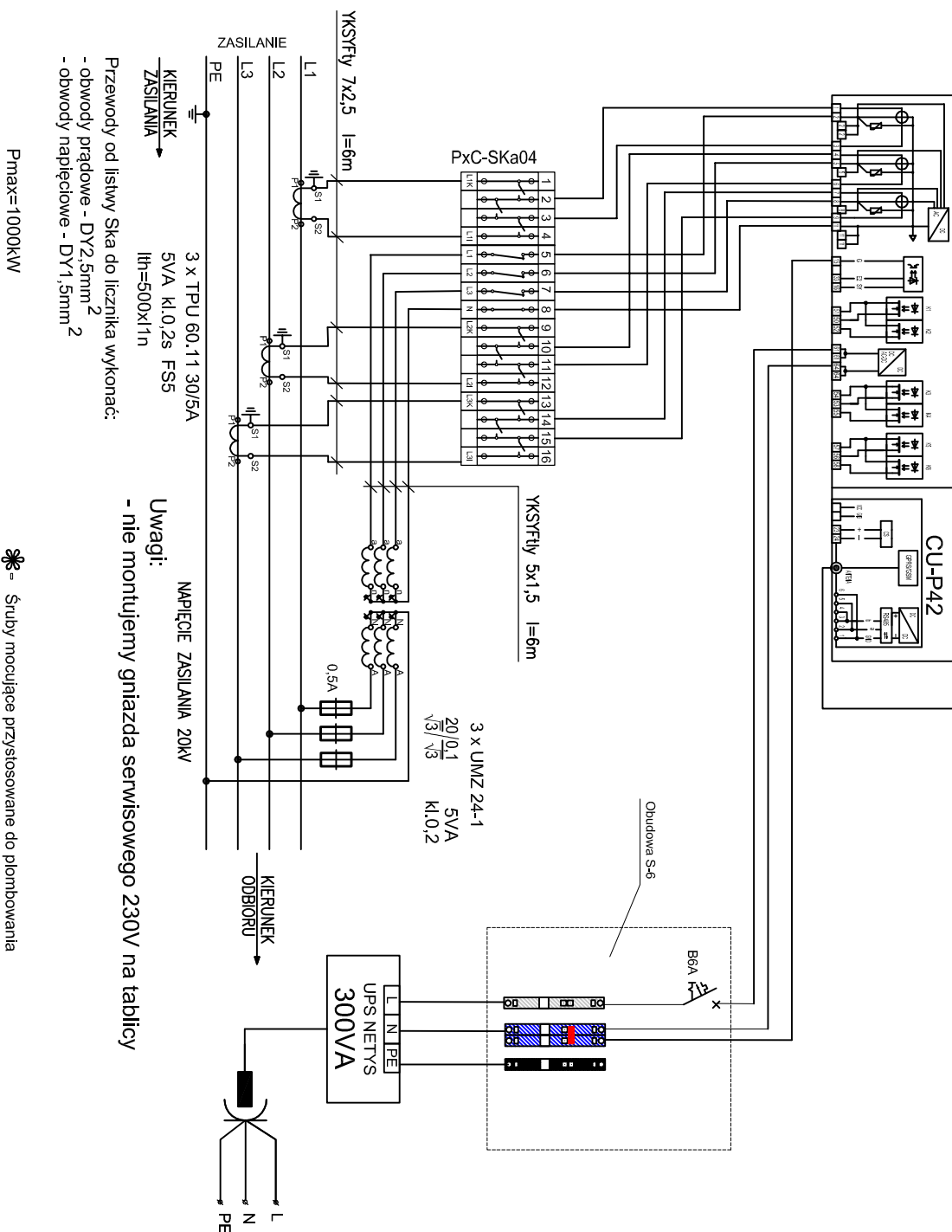
Złącza dla zmontowania w
podstawie gniazda 230V V AC

ZMD405CT14.0459



Antena
GSM

Schemat układu pomiarowego



NR PROJEKTU: -		DATA: grudzień 2019r.	SKALA: -	NR RYS.: E6.
PROJEKTANT: mgr inż. Tomasz Bartuchowski		SPRAWDZAJĄCY: mgr inż. Krzysztof Skubacz		
INWESTOR: Miejski Ośrodek Sportu i Rekreacji Jastrzębie-Zdrój ul. Harcerska 14b; 44-335 Jastrzębie-Zdrój		LOKALIZACJA: ul. Harcerska 14b, 44-335 Jastrzębie-Zdrój działki nr 12.82, 12.491, 94/44, 83/1, 83/2		
OBJEKT: STADION MIEJSKI		Budowa systemu podgrzewania i nawadniania murawy Stadionu Miejskiego wraz infrastrukturą towarzyszącą		
PROJEKT: RYSUNEK: Schemat układu pomiarowego		BIURO PROJEKTOWE BIP www.bip-projektowe.pl tel. 500 200 052		